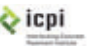
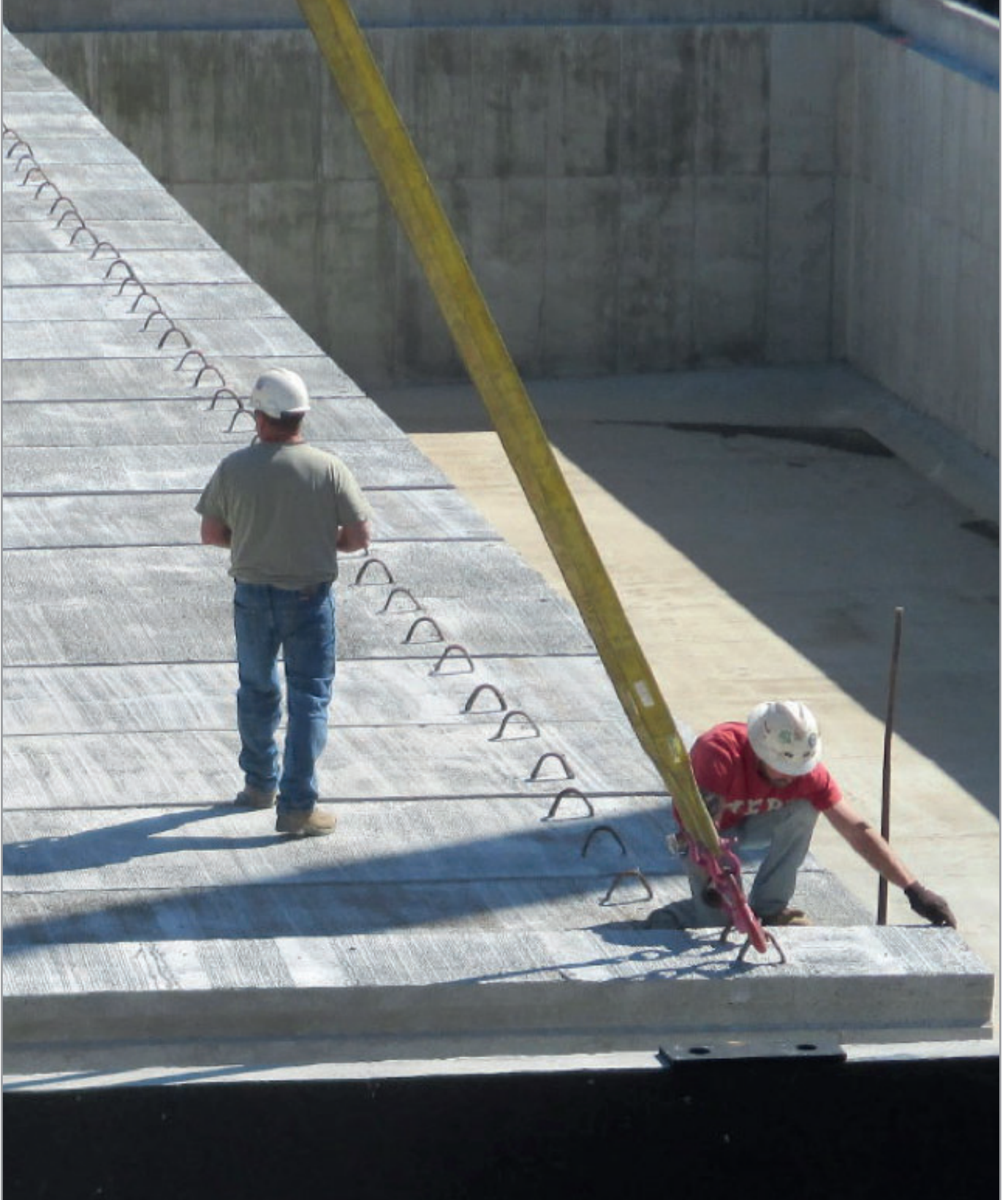


ÖZEL BASKI | BETON TEKNOLOJİSİ

Kristalize yalıtımlı arıtma tesisi modernizasyonu



Xypex Chemical Corporation, Richmond BC, Kanada

Kristalize yalıtımlı arıtma tesisi modernizasyonu

Alliance Water Resources firması Missouri, St. Charles şehrinde kapsamlı bir kanalizasyon sistemi iyileştirilmesi çerçevesinde Sandfort Creek Kaldırma Tesisi'ni inşa ediyor. İşveren, St. Charles kaymakamlığının 2. su tedarik bölgesi tarafından, Missouri ilçelerinden yerel su arıtma tesislerine sahip olmayan St. Charles ve Warren'de atık su tasfiyesi için kurulan East Central Missouri Water and Sewer Authority (ECMWSA) unvanlı sivil toplum kuruluşudur. Kristalize yalıtım için betona üretim anında eklenen katkı maddeleri betonu su geçirmez hale getirerek kükürt saldırısına ve mikrobik kaynaklı korozyona karşı korumaktadır. Bu teknoloji ayrıca betonun kendisine de daha iyi bir dayanıklılık sağlıyor, çünkü gözenekler, kapillerler ve mikro çatlaklar çözülmez, yüksek dirençli kristallerle doldurulup kapatılıyor. Betonun su alabileceği yerlerde kristaller oluşuyor ve bunlar yapının sürekli bir bileşeni oluyor.



Kristalize yalıtım için betona üretim anında eklenen katkı maddeleri betonu su geçirmez hale getirerek kükürt saldırısına ve mikrobik kaynaklı korozyona karşı korumaktadır.

Atık su sistemi, kaldırma istasyonlu ve basınç hatlı geleneksel bir açık kanal kanalizasyonundan ibaret olacaktır. Kaldırma istasyonunun ortalama anma debisi günde 2,2 milyon litre kadardır.

Kaldırma istasyonunun ana unsuru, 9,75 m derinlikte, 3,05 m x 3,05 m büyüklükte, valf bölmesine ve 1,13 milyon litrelik toplama havuzuna sahip bir yeraltı pompa istasyonudur. Kaldırma istasyonu yeraltı su seviyesinin yüksek olduğu bir yerdedir.

Alliance Water Resources şebeke teknisyeni Kevin Hampe şöyle açıklıyor: "Yeraltı sularını yapılarımızın dışında ve atık suyu da içinde tutmak için her şeyi yapmak zorundayız. Bu nedenle beton yapıları, var oldukları sürece yeraltı sularının girişinden ve atık sulardan gelen agresif kimyasallardan korumak için bir çözüm aradık."

Cochran Engineering & Surveying LLC mühendislik bürosu, yeraltı beton yapıları

için (yeraltı pompa istasyonu ve toplama havuzu) kristal katkı maddesi olan Xypex'i şart koşuyor.

Cochran proje yöneticisi Brian Gentges ekliyor, "Betonda çökme bu civarda bir problemdir ve Xypex betonun sağlamlığını daimi olarak sağlamaktadır."

Yerinde imal edilen duvarların, kaldırma istasyonunun yeraltı pompa istasyonunun temelleri ve fazla su toplama havuzunda kullanılan III tipi yaklaşık 336 m³ betona C-500 Admix katılmıştır (yaklaşık 7kg/m³). Prefabrik beton eleman ve ön gerilmeli beton tedarikçisi olan St. Louis Prestress, yeraltı pompa istasyonunun üzerindeki dikdörtgen T kirişlere de Cochran tarafından talep edildiği gibi C-500 Admix eklemiştir. T kirişleri 30,48 cm yükseklikte, 121,92 cm genişlikte ve 7,6 m uzunluktadır.

2015 sonbaharında tamamlandığında kaldırma tesisi, atık suyu St. Peters'deki

Spencer Creek arıtma tesisine iletacaktır. Alliance Water Resources firması, 2 numaralı kamu su tedarik bölgesi ve ECMWSA'nın işletim ve bakımını yönetmektedir. ECMWSA yerleşim alanında yaklaşık 2.150 kişi yaşamaktadır.

DAHA FAZLA BİLGİ

XYPEX
CHEMICAL CORPORATION

Xypex Chemical Corporation
13731 Mayfield Place, Richmond BC, Kanada
V6V 2G9
T +1 604 273 5265
enquiry@xypex.com
www.xypex.com

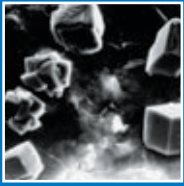
Kristal Üreterek Betonun Suya Karşı Geçirimsizliğinde Dünya Standardı

Prefabrik Beton Yapılar için Gelişmiş Dayanıklılık

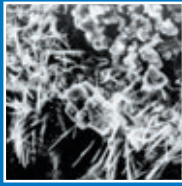
EŞİ YOK



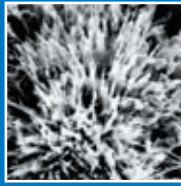
Elektron Mikroskop Görüntülerin mülkiyeti ve telif hakları
Xypex Chemical Corporation şirketine aittir.



Beton (Uygulama
yapılmamış)



Xypex Kristal Üretimi
(Yeni başlamış)



Xypex Kristal Üretimi
(Olgunlaşmış)

Gömülü prefabrik beton elemanlarda su sızıntısı ve beton kalitesinde bozulma meydana gelebilir. Özellikle rögarlar (menholler) ve foseptik tankları, mikrobik çürümeye bağlı sülfat ve asit hasarına maruz kalabilir. Xypex Admix bu sorunları ortadan kaldırmak için eşsiz bir çözüm sunuyor. Beton karışımına eklediğinde beton ile bütünleşmiş su geçirmezliğine ek olarak artırılmış asit dayanıklılığı ve sülfat koruması sağlar. Xypex'te karar kılarak en iyi seçimi yaptınız – 40 yılı aşkın bağımsız testler sonucunda hala *Eşi Yok*.

02165744740 numarayı arayın
veya www.xypex.com/turkey adresini ziyaret edin

XYPEX®